



CARL ZEISS
JENA

ZEISS

„MIFLEX“

Die Bilder dieser Druckschrift sind nicht in allen Einzelheiten für die Ausführung der Gerate maßgebend. Für wissenschaftliche Veröffentlichungen stellen wir Druckstöcke der Bilder oder Verkleinerungen davon, soweit vorhanden, gern zur Verfügung. Die Wiedergabe von Bildern oder Text ist nur mit unserer Genehmigung gestattet. Das Recht der Übersetzung ist vorbehalten.

V E B C A R L Z E I S S J E N A

Abteilung für Mikroskopie

Drahtwort: Zeisswerk Jena

Fernsprecher 3541



ZEISS

U N I V E R S A L - A U F S E T Z K A M E R A

MIFLEX

Die Zeiss-Universal-Aufsetzkamera »Miflex« stellt eine vorteilhafte und leicht zu handhabende mikrographische Ergänzungseinrichtung für Arbeits- und Forschungsmikroskope dar. Die zur subjektiven Beobachtung vorhandene optische Ausrüstung kann für mikrographische Aufnahmen benutzt werden. Daneben haben wir für die Miflex besondere Projektionssysteme, die Miflex-Projektive, errechnet. Ihre Vorzüge sind beste Korrektion und einfache Handhabung. Die Miflex-Projektive sind in Verbindung mit den Miflex-Tuben L und E anwendbar. Mit der Miflex sind auch Übersichtsaufnahmen von 4,5 :1 bis 12,5 :1 an unseren L-Mikroskopen möglich.

Die Beobachtung des Objektes im Einstellfernrohr während der Aufnahme wird durch die Strahlenteilung ermöglicht. Sie ist so bemessen, daß etwa 80 Prozent des Lichtes auf die lichtempfindliche Schicht der Platte oder des Filmes und etwa 20 Prozent in das Einstellfernrohr gelangen.

Die Miflex ist mit einer Ansetzkamera 6,5x9 ausgerüstet, an deren Stelle die meisten im Handel befindlichen Kleinbildkameras mit auswechselbaren Objektiven treten können. Das Bildfeld kann bei beiden Formaten im Einstellfernrohr voll übersehen werden. Seine Grenzen sind auf einer Strichplatte des Einstellfernrohrs markiert.

Die Ansetzkamera besitzt einen Zentralverschluß, einstellbar für 1 bis 1/100 Sekunden sowie für T und B. Bei Benutzung einer Kleinbildkamera wird deren Verschluß angewendet.

Die besonders konstruierte Befestigungseinrichtung ermöglicht ein schnelles Aufsetzen und Abnehmen der Kamera sowie das Auswechseln der einzelnen Bauelemente gegeneinander.

Die Zeiss-Universal-Aufsetzkamera »Miflex« zeichnen folgende Vorzüge aus:

Besonders gute Korrektur bei Anwendung mit Miflex-Projektiven

Anwendbarkeit auch mit normalen Mikroskopokularen

Vielseitige Einsatzmöglichkeit durch schnelles Auswechseln sämtlicher Bauelemente

Beobachtung des Objektes während der Aufnahme

Bequeme und einwandfreie Einstellung im Einstellfernrohr

Die ausführliche Beschreibung und Gebrauchsanleitung CZ 30-G 605a-1 wird jedem Gerät bei der Lieferung beigelegt,

Universal-
Aufsetzkamera

MIFLEX

für Plattenansatz 6,5 X 9
mit Einstellfernrohr
und Miflex-Tubus L
(Ausrüstung I)

Bild 1



CARL ZEISS
JENA



300 300 a

Bild 2

Hundefloh

(*Ctenocephalus canis*)

Hellfeld-Durchlicht

Achromat 6/0,17

Miflex-Projektiv 6,3 : 1

Miflex-Grundkörper und Ansetzkamera 6,5X9

Abbildungsmaßstab 60 : 1



300 299 a

Bild 3

Erreger des Rückfallfiebers

(*Spirochaeta recurrentis*) in Mäuseblut

Dunkelfeld-Durchlicht

Apochromat 60/1,0

Kompensations-Okular 10X

Miflex-Grundkörper und Ansetzkamera 6,5X9

Abbildungsmaßstab 960 : 1

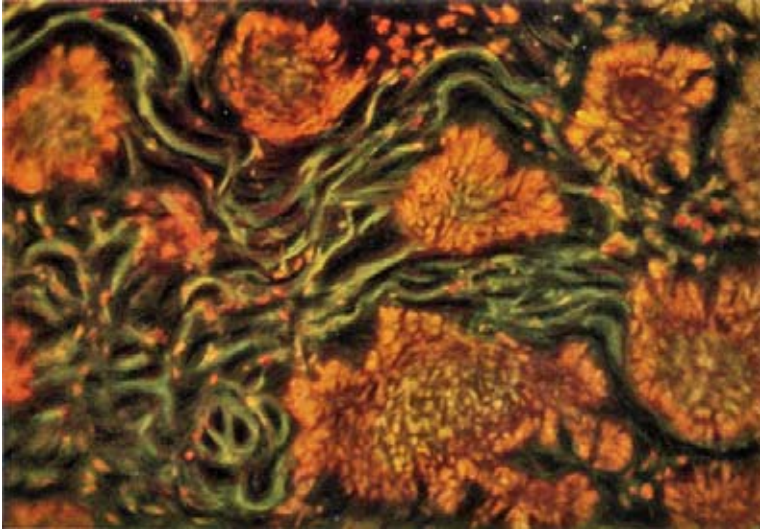
Universal-
Aufsetzkamera

MIFLEX

für Kleinbildkamera
ohne Spiegeleinstellung
mit Einstellfernrohr und
Miflex-Tubus L
(Ausrüstung II)

Bild 4





300 327 a

Bild 5. Basalzell-Karzinom

Acridinorange Färbung
Blaulicht-Lumineszenz
Apochromat 20/0,65
Miflex-Projektiv K 4 : 1
Miflex-Grundkörper und Practica
Abbildungsmaßstab 80 : 1
(nachvergrößert etwa 240 : 1)

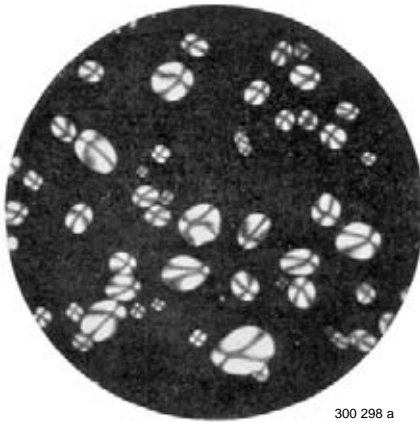
Universal-
Aufsetzkamera

MIFLEX

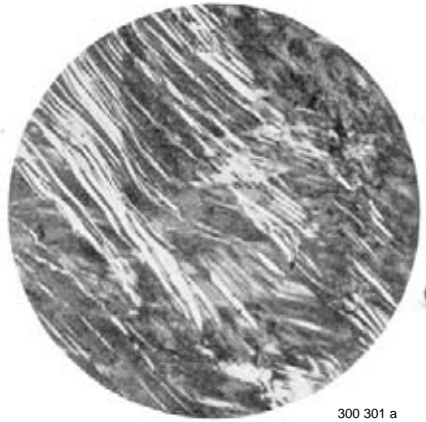
für Kleinbildkamera
mit Spiegeleinstellung
mit Miflex-Zwischentubus und
Miflex-Tubus L
(Ausrüstung III)

Bild 6





300 298 a



300 301 a

Bild 7

Kartoffelstärke

polarisiertes Licht

Planachromat 16/0,32

Miflex-Projektiv K 6,3 : 1

Miflex-Grundkörper und Ansetzkamera 6,5X9

Abbildungsmaßstab 160 : 1

Bild 8

Antimonglanz

Anschliff in Hostacoll

polarisiertes Licht

Apochromat 15/0,30

Miflex-Projektiv K 6,3 : 1

Miflex und Metallmikroskop »Neophot«

Abbildungsmaßstab 150 : 1

Universal-
Aufsetzkamera

MIFLEX

für Kleinbildkamera
mit Einstellfernrohr,
Miflex-Tubusklemme und
monokularem geradem Tubus
zur Anwendung mit Okularen
(Ausrüstung IV)

Bild 9



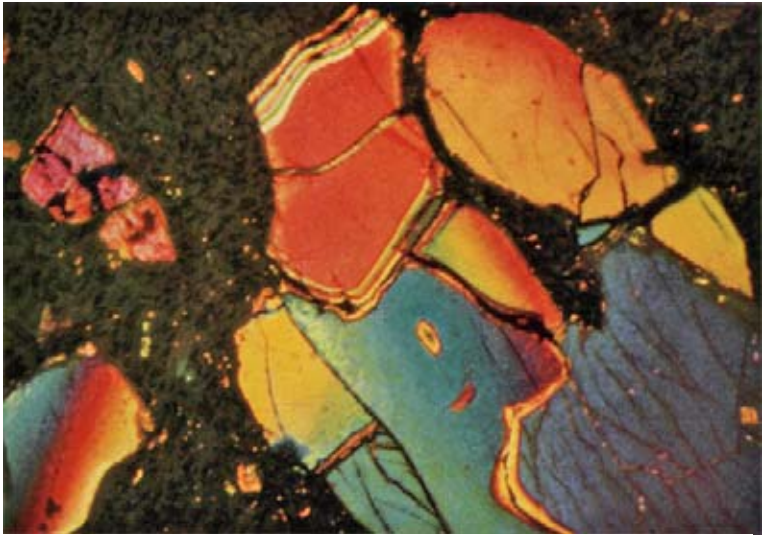


Bild 10

300 326 a

Nephelinbasalt, Dünnschliff, polarisiertes Licht, Achromat 3, Miflex-Projektiv 4:1, Miflex und Exakta-Varex, Abbildungsmaßstab 12 : 1 (nachvergrößert etwa 35 : 1)



Bild 11

300 325 a

Quarzdiorit, Dünnschliff, polarisiertes Licht, Mikrotar f = 20 mm, Miflex und Exakta-Varex, Abbildungsmaßstab 10 : 1 (nachvergrößert etwa 30 : 1)

Universal-
Aufsetzkamera

MIFLEX

für Ansetzkamera 6,5 X 9
mit Miflex-Zwischentubus
für Übersichtsaufnahmen
(Ausrüstung V)

Bild 12





BESTELLISTE

| Benennung | Bestellnummer | Bestellwort |
|---|---------------|--------------|
| UNIVERSAL-AUFSETZKAMERA »MIFLEX« | | |
| Ausrüstung I (Bild 1) | | |
| für Ansetzkamera 6,5×9, bestehend aus: | | |
| Grundkörper mit Schnellwechsler, Einstellfernrohr 3,2× mit stellbarem Okular und eingebauter Strichplatte, Ansetzkamera 6,5×9, 2 Metallkassetten 6,5×9, Miflex-Tubus L mit Schnellwechsler, in Behälter | 30 60 02 | <i>Kyxap</i> |
| Zur Anwendung mit Apochromaten : | | |
| Miflex-Projektiv K 2,5 : 1 | 30 32 25 | <i>Kyxbr</i> |
| Miflex-Projektiv K 4 : 1 | 30 32 26 | <i>Kyxcs</i> |
| Miflex-Projektiv K 6,3 : 1 | 30 32 27 | <i>Kyxdt</i> |
| Zur Anwendung mit Achromaten und Ph-Achromaten : | | |
| Miflex-Projektiv 4 : 1 | 30 32 28 | <i>Kyxeu</i> |
| Miflex-Projektiv 6,3 : 1 | 30 32 29 | <i>Kyxfv</i> |
| Ausrüstung II (Bild 4) | | |
| für Kleinbildkamera ohne Spiegeleinstellung, bestehend aus: | | |
| Grundkörper mit Schnellwechsler, Einstellfernrohr 3,2× mit stellbarem Okular und eingebauter Strichplatte, Miflex-Tubus L mit Schnellwechsler, in Behälter | 30 60 03 | <i>Kyxgw</i> |
| dazu : | | |
| Miflex-Projektive wie in Ausrüstung I | | |
| Ansetzstück für Contax | 30 60 24 | <i>Kyxhx</i> |
| Ansetzstück für Leica | 30 60 25 | <i>Kyxly</i> |
| Ansetzstück für Robot | 30 60 26 | <i>Kyxjz</i> |
| Ausrüstung III (Bild 6) | | |
| für Kleinbildkamera mit Spiegeleinstellung, bestehend aus: | | |
| Miflex-Tubus L mit Schnellwechsler und Miflex-Zwischentubus mit Schnellwechsler, in Behälter..... | 30 60 04 | <i>Kyxka</i> |
| dazu : | | |
| Miflex-Projektive wie in Ausrüstung I | | |
| Ansetzstück für Contax S und Contax D sowie für Praktica | 30 60 27 | <i>Kyxlb</i> |
| Ansetzstück für Kine-Exakta, Exa und Exakta-Varex | 30 60 28 | <i>Kyxmc</i> |

| Benennung | Bestellnummer | Bestellwort |
|---|---------------|--------------|
| Ausrüstung IV (Bild 9) | | |
| zur Anwendung mit Okularen | | |
| Falls aus besonderen Gründen auf die vorteilhafte Anwendung von Miflex-Projektiven zugunsten von Okularen verzichtet werden muß, lassen sich die Ausrüstungen I, II und III durch folgende Ergänzungs- teile abwandeln : | | |
| Monokularer gerader Tubus L | 30 50 04 | <i>Kobac</i> |
| Miflex-Tubusklemme, anklemmbar am Tubusrohr des Stativs | 30 60 17 | <i>Kyxoe</i> |
| Hilfslinse*), in Fassung, auf Okular aufsteckbar..... | 30 60 18 | <i>Kyxf</i> |
| Ausrüstung V (Bild 12) | | |
| für Übersichtsaufnahmen, bestehend aus: | | |
| Ansetzkamera 6,5×9 mit Verschuß, Drahtauslöser und Ausgleichsobjektiv | 30 60 13 | <i>Kyxrg</i> |
| 2 Metallkassetten 6,5×9 | 30 86 50 | <i>Kyxsh</i> |
| Mattscheibe für Ansetzkamera 6,5×9, in Metallfassung mit Rändelgriff | 30 86 68 | <i>Kyxtl</i> |
| Klarglasscheibe für Ansetzkamera 6,5×9, mit Strichkreuz, in Metallfassung mit Rändelgriff | 30 86 69 | <i>Kyxuj</i> |
| Photo-Einstellupe 6× | 60 62 65 | <i>Vaomc</i> |
| dazu : | | |
| für Abbildungsmaßstab 8 : 1 | | |
| Mikrotar 1 : 3,2 f = 20 mm (Zeiss-T-Optik) mit Irisblende | 54 40 13 | <i>Kioup</i> |
| für Abbildungsmaßstab 10 : 1 | | |
| Mikrotar 1 : 3,2 f = 20 mm (Zeiss-T-Optik) mit Irisblende | 54 40 13 | <i>Kiaup</i> |
| Zwischenring für Mikrotar f = 20 mm..... | 30 86 | <i>Kyxyn</i> |
| für Abbildungsmaßstab 4,5 : 1 | | |
| Miflex-Zwischentubus mit Schnellwechsler | 30 60 14 | <i>Kyxzo</i> |
| Mikrotar 1 : 4,5 f = 45 mm (Zeiss-T-Optik) mit Irisblende (ohne abschraubbaren Ring)..... | 54 40 11 | <i>Kemmt</i> |
| für Abbildungsmaßstab 12,5 : 1 | | |
| Miflex-Zwischentubus mit Schnellwechsler | 30 60 14 | <i>Kyxzo</i> |
| Mikrotar 1 : 3,2 f = 20 mm (Zeiss-T-Optik) mit Irisblende | 54 40 13 | <i>Kioup</i> |

*) An Stelle der Hilfslinse können auch kurze Rohrstücke zum Aufschieben auf die Okulare für die notwendige Tubusverlängerung benutzt werden. Sie werden von uns nicht mitgeliefert, sondern sind vom Kunden selbst zu beschaffen. Die erforderlichen Tubusverlängerungen sind auf Seite 12 der Gebrauchsanleitung CZ 30-G605a-1 vermerkt.

Für L-Stativ mit Gewinde und für E-Stativ sind passende Miflex-Tuben verfügbar.

Die Anwendung der Miflex an fremden Stativen ist möglich, wenn der Tubusrohr-Außendurchmesser 25 mm beträgt. Es können allerdings dann nur Okulare benutzt werden.

Übersichtsaufnahmen mit der Miflex sind zunächst nur in Verbindung mit unseren L-Stativen mit Schnellwechsler möglich.

ZEISS

F E R T I G U N G S P R O G R A M M

Mikroskope
Mikrophotographische Geräte
Mikroprojektionsgerät
Lumineszenzeinrichtung
Zusatzgeräte für Mikroskopie
Elektronenmikroskop

Kolposkope
Operationsmikroskop
Beleuchtungseinrichtungen für Operationssäle
Mundleuchte
Ohrlupe

Geräte zur Untersuchung der Augen
Geräte zur Bestimmung und Prüfung von Brillen
Lupen

Refraktometer
Laboratoriums-Interferometer
Handspektroskope
Spiegelmonochromator
UV-Spektrograph Q 24
Lichtelektrische Photometer
Pulfrich-Photometer
Polarimeter
Konimeter
Abbe-Komparator
Skalengalvanometer
Schleifengalvanometer
Elektrometer
Schlierengerät

Mechanische Geräte für Längen- und
Gewindemessungen
Zahnradprüfgeräte
Optisch-mechanische Geräte für Längen-, Gewinde-
und Profilmessungen
Geräte für Winkel-, Teilungs- und
Fluchtungsprüfungen
Profilprojektoren
Interferenzkomparator
Endmaße
Nivelliere
Theodolite
Reduktions-Tachymeter
Zusatzeinrichtungen

Phototheodolit
Stereokomparator
Spiegelstereoskop
Photozellen
Photoelemente
Sekundärelektronen-Vervielfacher
Optische Teile aus synthetischen Kristallen
Schwingquarze
Ultraschallgeräte

Photographische Objektive
Kino-Aufnahme- und Projektionsobjektive
Reproduktionsoptik
Prismenvorsätze für Stereoaufnahmen

Tonkinokoffer-Anlagen 35 mm und 16 mm
Stummfilmkoffer 16 mm
Epidioskope
Kleinbildwerfer
Röntgendiascope
Röntgenschirmbildkamera
Aufnahme- und Lesegeräte für Dokumentation
Schreibprojektor

Feldstecher
Theatergläser
Zielfernrohre
Refraktoren
Astrographen
Spiegelteleskope
Schulfernrohre
Aussichtsfernrohre
Kuppeln
Spektrographen
Passagegerät
Großplanetarium
Kleinplanetarium

Punktal-, Uro-Punktal- und Umbral-Brillengläser
Katrägläser
Zweispärkengläser
Haftgläser
Fernrohrbrillen
Lupenbrillen

Druckschriften stellen wir gern zur Verfügung

Druckschriften-Nr. **CZ 30-605a -1**

Waren-Nr. 37 14 71 00